

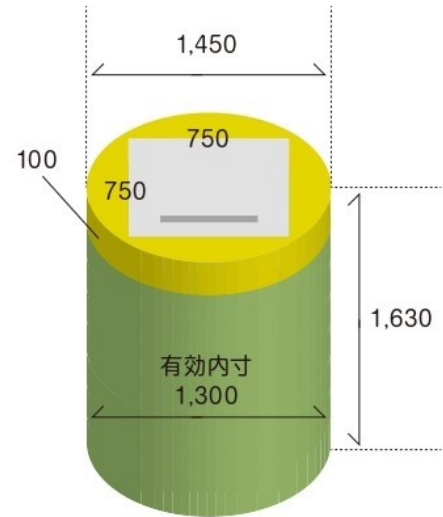
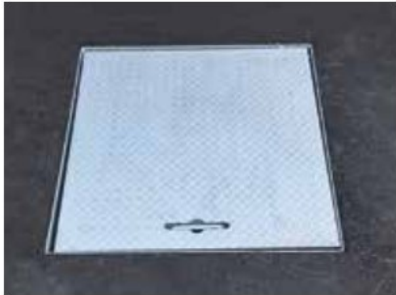
環境配慮型
地下水利用システム融雪槽
毛利式



融雪槽完成写真

●家庭用BLタイプ

融雪槽本体



ポンプ室



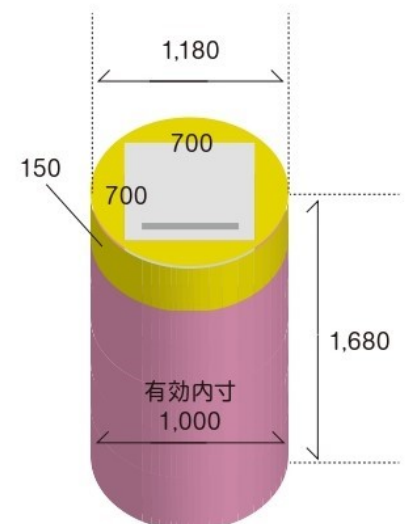
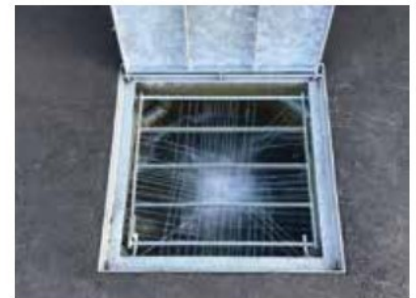
1,000×550



スイッチBOX

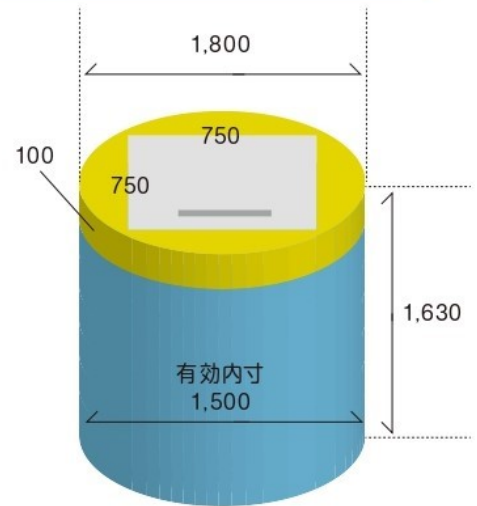


狭小地用 (DMタイプ)

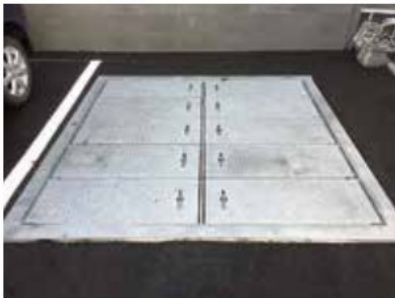


用途に合わせて豊富なバリエーション

●家庭用Aタイプ



●業務用特殊タイプ (地中埋設型)



ポンプ室



1,000×640

●業務用特殊タイプ (地上型)



スイッチBOX



共有利用でもコストを気にせず、管理の手間もかかりません。

アパート・マンションなどの
集合住宅や店舗、事務所など
でも大活躍!

Before



After



融雪槽オプション

●スマートスイッチ



meross



←携帯電話の
アプリ画面

スマートフォンで融雪槽の電源のON・OFFが出来ます。
※設置場所にWi-Fi環境が必要となります。

●スイッチBOXカラー



ベージュ



ブラック



グレー

標準色・ベージュ（外壁色に合わせてブラック・グレーも選べます。）

●インターロッキング 土間コンクリート 仕上げ用フタ（特注）



●フタ2枚開き仕様 （特注）



付帯工事

●アスファルト工事



●角柵



その他外構工事



段差解消



レンガ敷設



駐車スペース追加



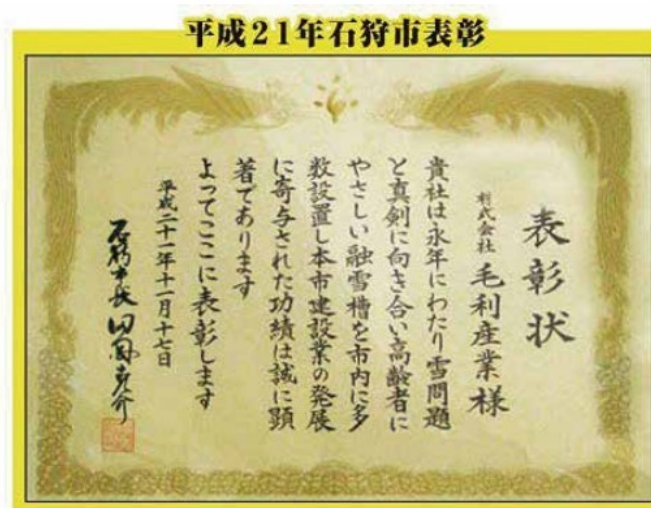
地下水利用システム 融雪槽 毛利式

- ★石狩市内 地下水型 融雪槽シェアNo.1
- ★石狩市で2,000件以上
- ★札幌市で300件以上の実績

毛利式融雪槽が選ばれる理由

- ① 圧倒的なランニングコスト
- ② 万全のアフターサービス
- ③ 安心と信頼の自社施工
- ④ 環境にやさしい
- ⑤ 社会福祉に貢献

石狩市より雪問題解決に向けた取り組みの表彰を受けました。



優れたランニングコスト

家庭用BLタイプの場合

(令和2年3月31日現在)

電力量料金 (北海道電力)		融雪槽1時間 使用時の電気代
月間使用電力量	1kWh	
最初の120kWhまで	23.98円	9.59円
120kWhをこえ 280kWhまで	30.27円	12.11円
280kWhをこえる分	33.99円	13.60円

※1 電力量料金は北海道電力従量電灯B契約の場合

※2 本表の電気代には、基本料金は含まれていません。

融雪槽にかかる電気代は1時間 **約13円**

水道・下水道・灯油代は一切かかりません。

融雪コストは1シーズンで **約1,500円**

地下水型	約13円 (電気代) ×120h=1,560円 ※1シーズン/1日2時間の使用で60日稼働した場合
灯油型	90円 (灯油代) ×600ℓ=54,000円 ※1シーズン/1日灯油10ℓ使用で60日稼働した場合

灯油型融雪槽に比べて年間で **約50,000円** 以上もランニングコストを削減。

地下水を汲み上げる揚水ポンプは、燃焼式のボイラーに比べて高寿命で、メンテナンス費用も抑えられます。

安心と信頼の自社施工

●最新鋭ボーリングマシン導入

井戸工事から融雪槽本体工事まで自社施工。 ※電気工事等、一部専門工事を除く。
札幌地区での井戸工事はボーリング工事となります。



環境配慮

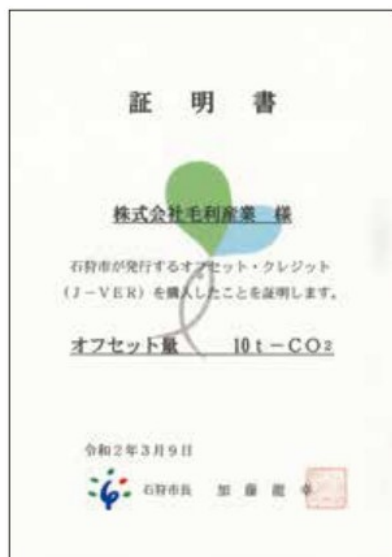
●水道、灯油、ガスを一切使用せず、騒音も出しません。

地下資源である地下水を有効活用し、化石燃料の使用を減らします。
騒音も出ないので、ご近所の迷惑にもなりません。

●J-VER (カーボンオフセットの取り組み)

毛利産業は地球環境二酸化炭素の削減のため、いしかりJ-VERを購入し、オフセット・クレジットに取り組んでおります。

いしかりJ-VERは石狩市が行う、森林整備をはじめとする環境保全や環境教育活動など持続可能な森づくり、海づくりに活用されています。



万全のアフターサービス

●自社施工だからこそこの 製品保証とアフターサービス

本体5年間完全保証。
10年間の無料点検サービス。



メンテナンス価格一覧

毛利式なら設置後の維持管理費用も抑えられます。

毛利式融雪槽 メンテナンス参考価格一覧 (税込)		令和2年3月31日現在
ポンプの交換 (新品)	82,000円/台	GSO-C型 (BLタイプ、Aタイプ) ※3年保証
ポンプの交換 (リビルト品)	29,000円/台	GSO-C型 (BLタイプ、Aタイプ) ※1年保証
ポンプの交換 (新品) DUY型	都度お見積り	CLタイプ
タイマースイッチの交換	都度お見積り	
タイマースイッチBOXの交換	6,500円	
融雪槽内の清掃 (目安10年に1回程度)	5,000円	槽内に残っている残水をポンプで汲み上げて排水し、槽の底に溜まった泥やゴミを取り除きます。※溜まっている泥やゴミの量によっては、別途料金がかかる場合がございます。
槽内の配管パイプの吊バンド交換	5,000円	シャワー部の配管を吊っている金具が劣化し、配管が不安定な状態で使用すると、負荷がかかり配管を損傷する恐れがあります。
槽内の配管の交換	6,000円	三方弁などの交換が必要な場合は別途費用がかかる場合がございます。
融雪槽 鉄ふたの取っ手交換	1,200円	
ポンプ室 鉄ふたの交換	都度お見積り	
アスファルトの補修	都度お見積り	

※消費税や資材価格により価格は変更になる場合がございます。

融雪槽仕様表

BLタイプ (400W) は4tダンプ1台分の融雪で13円 (灯油約14.5ℓ分) のコストです。

設 備	仕 様		
形式の呼び名	BLアーム融雪-250	Aアーム融雪-480	業務用タイプ (地下埋設型)
ポンプ吹出量 (最大)	毎分200ℓ=1時間12,000ℓ	毎分400ℓ=1時間24,000ℓ	
消費電力	400W (1時間=約15円)	800W (1時間=約30円)	800W (1時間=約30円)
融雪能力	新雪毎時5m ³	新雪毎時10m ³	新雪毎時10m ³
カロリー1時間分	灯油14.5ℓに相当 1,080,000カロリー	灯油29ℓに相当 2,160,000カロリー	灯油29ℓに相当 2,160,000カロリー
槽本体寸法	巾1,300×深さ1,500	巾1,500×深さ1,500	2,000×2,000×深さ1,050
ポンプ台数	1台	2台	2台
揚水ポンプ	川本式GSO-C型 (高性能)		
揚水管	パイプ50mm-65mm	融雪用フタ	鋼鉄製135°ビラキ落下防止柵付
融雪水	11℃前後 季節・場所によっては多少の変化あり		
施工方法	地下水の熱利用融雪	設置方法	コンクリート製 地中設置式
投雪口 (BL・A)	750mm×750mm開き		2,000mm×2,000mm10枚ビラキ
タイマー	最大11時間 (労力と電力節約)	条件・場所	自己所有敷地内

施工エリア

石狩市・当別町・札幌市北区・東区・手稲区・西区・中央区・白石区

その他エリアはお問い合わせください。※一部施工できない地域もございます。

地域の雪問題の解決に向けて、
平成元年より地下水型融雪槽の開発、販売を行っております。
これまでの石狩市、札幌市での施工実績は2,000件を超えました。
地域資源である地下水を有効活用して、
除排雪にかかる二酸化炭素 (CO²) 排出の抑制といった
環境への配慮や雪かき負担の軽減による社会福祉への貢献を目指し、
地下水型融雪槽の普及に努めています。



MOURI INDUSTRY 
株式会社 毛利産業

代表取締役 高坂 龍輔

〒061-3261 石狩市花川東1条1丁目22
TEL.0133-74-4366・TEL.0133-74-1414
Fax. 0133-74-9111

URL : <https://www.mouri.sangyo.jp/>
E-mail : mourisangyo@gmail.com



URL : <https://www.mouri.sangyo.jp/>